

# TEHNISKĀ DATU LAPA



## EVOCAB HARD

Gofrētas dubultsienu kabeļu aizsargcaurules

Atbilstība:

LVS EN 61386-1  
LVS EN 61386-24



### PRODUKTA APRAKSTS

Kabeļu aizsargcaurule no HDPE kompozīcijas, halogēnbrīva ir pieejama 6m garos gabalos. Standarta komplektācijā katrs gabals ir aprīkots ar savienošanas uzdevu. Caurules ārpusē ir gofrēta, iekšpusē ir gluda, un tas nosaka caurules augstos mehānisko un triecienizturības parametrus.

Standarta izpildījumā caurule ir sarkanā, dzeltenā vai melnā krāsā. Citas krāsas ir pieejamas pēc pieprasījuma.

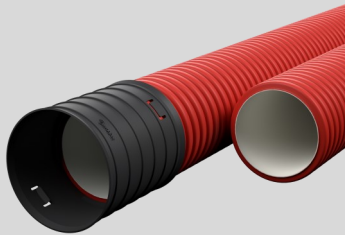
Materiāls: HDPE, mehāniskās izturības klases 450 un 750, triecienizturības klase N, temperatūras noturība no -25 °C līdz +90 °C.

Caurules ir ražotas saskaņā ar standartiem: LVS EN 61386-1; LVS EN 61386-24.



### PRODUKTA PIELIETOJUMS

HARD tipa caurules ir izgatavotas no stingra materiāla, un to uzbūve ir veidota tā, lai tās spētu izturēt grunts un transportlīdzekļu slodzes. HARD caurules ir izmantojamas kabeļu aizsardzībai un izolācijai, guldēt zemē, un ir īpaši piemērotas, izveidojot sistēmas ar augstu mehānisko izturību – montējot zem ceļiem, laukumiem utt. Standarta uzdevu izmantošana nodrošina to ērtas ciešās savienošanas iespējas. Papildus izmantojot blīvgredzenu, var panākt cauruļu savienojuma vietas ūdens necaurlaidību (0.5 bar).



### PRODUKTA ĢEOMETRISKIE PARAMETRI

Nominālais izmērs	50	63	75	90	110	125	160
Ārējais OD, mm	50.0	63.0	75.0	90.0	110.0	125.0	160.0
Iekšējais ID, mm	40.7	51.7	62.7	76.2	94.1	106.7	137.0
Caurules garums, m	6	6	6	6	6	6	6
Iepakojums, m	906	840	612	690	456	360	312

Mehāniskās izturības klases:

**450**

**750**

Triecienizturības klase:

**N (normāla)**

**Atvērt produktu**

### FIZIKĀLI— MEHĀNISKIE PARAMETRI

Parametri	Raksturlielumi	Atbilstība standartiem
Materiāls	HDPE	
Temperatūras diapazons, min/max °C	-25 .. +90 °C	
Uguns iedarbība	Degošs	LVS EN 61386-1
Triecienizturības klase	N	LVS EN 61386-24
Mehāniskās izturības klase	450 / 750	LVS EN 61386-24
Lokanība	Cieta	LVS EN 61386-1