



# SPIGOT ELBOW 90°

## SDR 17



water  
10 bar



gas  
5 bar



hydrogen  
5 bar



PE 100-RC  
material



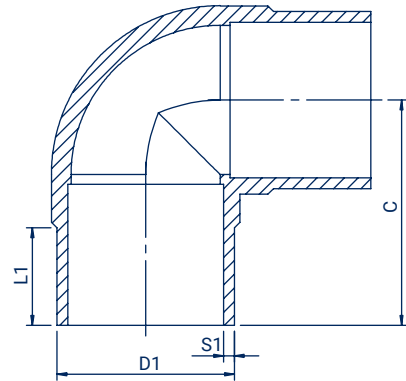
MRS 10 MPa



butt  
welding



electrofusion  
welding



Size D1 (mm)	Code	L1 (mm)	C (mm)	S1 (mm)	Weight (kg)	Packing
63	KD9006317	67	130	3,8	0,18	-
75	KD9007517	75	150	4,5	0,30	-
90	KD9009017	80	130	5,4	0,36	16
110	KD9011017	94	209	6,6	0,94	6
125	KD9012517	93	163	7,4	0,89	6
140	KD9014017	95	241	8,3	1,64	-
160	KD9016017	100	189	9,5	1,64	6
180	KD9018017	111	211	10,7	2,35	4
200	KD9020017	121	231	11,9	3,47	2
225	KD9022517	127	251	13,4	4,50	2
250	KD9025017	135	275	14,8	6,02	1
280	KD9028017	146	303	16,6	8,42	1
315	KD9031517	157	335	18,7	11,64	1