

# TEHNISKĀ DATU LAPA



## EVOCAB HARD

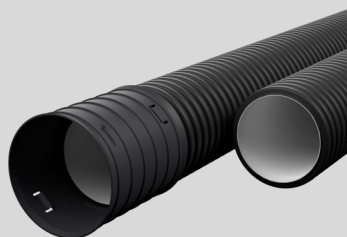
Gofrētas dubultsienu kabeļu aizsargcaurules

Atbilstība:

LVS EN 61386-1

LVS EN 61386-24

### PRODUKTA APRAKSTS



Stingras, halogēnbrīvas kabeļu aizsargcaurules no HDPE kompozīcijas, pieejamas 6m garos gabalos. Standarta komplektācijā katra caurule ir aprīkota ar smilšu noturīgu uznavu. Caurules ārpusē ir gofrēta, bet iekšpusē ir gluda, nodrošinot labus caurules mehāniskos un triecienizturības parametrus.

Standarta izpildījumā caurule ir sarkanā, dzeltenā vai melnā krāsā. Citas krāsas ir pieejamas pēc pieprasījuma.

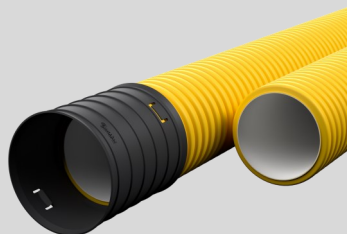
Materiāls: HDPE, mehāniskās izturības klases 450 un 750, triecienizturības klase N, temperatūras noturība no -25 °C līdz +90 °C.

Caurules ir ražotas saskaņā ar standartiem: LVS EN 61386-1; LVS EN 61386-24.



### PRODUKTA PIELIETOJUMS

HARD tipa caurules ir izgatavotas no stingra materiāla, un to uzbūve ir veidota tā, lai tās spētu izturēt grunts un transportlīdzekļu slodzes. HARD caurules ir izmantojamas kabeļu aizsardzībai un izolācijai, guldot zemē, un ir īpaši piemērotas, izveidojot sistēmas ar augstu mehānisko izturību – montējot zem ceļiem, laukumiem utt. Standarta uznavu izmantošana nodrošina to ērtas ciešās savienošanas iespējas. Papildus izmantojot blīvgredzenu, var panākt cauruļu savienojuma vietas ūdens necaurlaidību (0.5 bar).



### PRODUKTA ĢEOMETRISKIE PARAMETRI

Nominālais izmērs	50	63	75	90	110	125	160
Ārējais OD, mm	50.0	63.0	75.0	90.0	110.0	125.0	160.0
Iekšējais ID, mm	40.7	51.7	62.7	76.2	94.1	106.7	137.0
Caurules garums, m	6	6	6	6	6	6	6

Mehāniskās izturības klases:

450

750

Triecienizturības klase:

N (normāla)

Atvērt produktu

### FIZIKĀLI— MEHĀNISKIE PARAMETRI

Parametri	Raksturlielumi	Atbilstība standartiem
Materiāls	HDPE	
Temperatūras diapazons, min/max °C	-25 .. +90 °C	
Uguns iedarbība	Degošs	LVS EN 61386-1
Triecienizturības klase	N	LVS EN 61386-24
Mehāniskās izturības klase	450 / 750	LVS EN 61386-24
Lokanība	Cieta	LVS EN 61386-1