



LŪKAS PĀRSEDŽU EKSPLOATĀCIJAS UN APKOPES INSTRUKCIJA

Lūkas pārsedzes izmanto, lai nodrošinātu piekļuvi inženiertīklu komunikācijām (ūdensapgādes, kanalizācijas, siltuma un gāzes apgādes, optiskajiem un spēka kabeljiem, u.c.), kuri izbūvēti zem ceļiem, ietvēm, stāvlaukumiem un citās vietās. Lūkas pārsedze (vāks un rāmja) ir pakļauta tādai pašai satiksmes slodzes intensitātei kā virsmas segums (asfaltbetons, bruģis, u.c.), tādēļ ir svarīgi veikt pareizu ekspluatāciju un regulārus apkopes darbus, lai nodrošinātu lūkas pārsedzes paredzēto kalpošanas laiku.

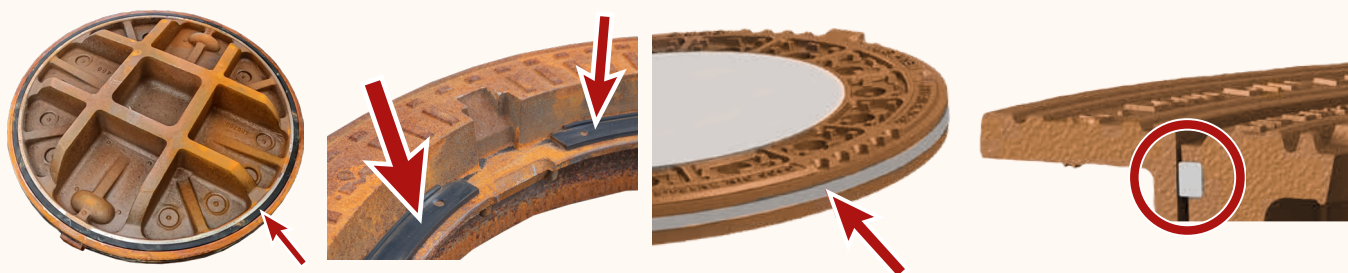
Ekspluatācija

Lai nodrošinātu paredzēto lūkas pārsedzes ekspluatācijas laiku, veiciet sekojošas darbības katru reizi, kad lūkas pārsedze tiek atvērta vai aizvērta:



Pārbaudiet lūkas pārsedzes (vāka un rāmja) vispārējo stāvokli.

Nomainiet bojātos vai brīvkustībā esošos vākus.



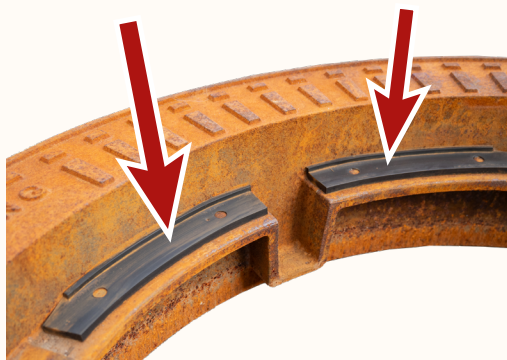
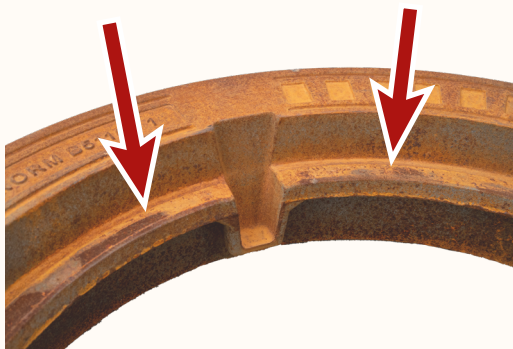
Pārbaudiet MEIPREN® amortizācijas ieliktņu stāvokli (ja tādi ir).

Nomainiet brīvkustībā esošos, bojātos un nolietotos MEIPREN® amortizācijas ieliktņus.



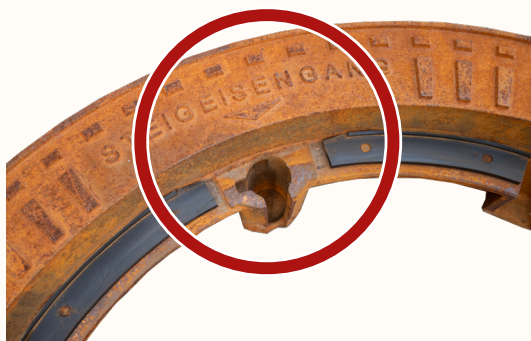
Pārbaudiet visus kustīgos elementus, kā piemēram, eņģes, skrūves un skrūvju stiprinājumus, atspērveida aizslēgus, slēdzenes un atsperes.

Notīriet visus kustīgos elementus. Nomainiet visus bojātos, brīvkustībā esošos un nolietotos elementus. Uzklājiet atbilstošu smērvielu uz skrūvēm un skrūvju stiprinājumiem.



Pārbaudiet vāka atbalsta virsmas.

Notīriet visas atbalsta virsmas, ieskaitot MEIPREN® amortizācijas ieliktnus (ja tādi ir).



Pārbaudiet MEISTEP® drošas iekāpšanas instrumenta integrēto ligzdu (uzraksts "STEIGEISENGANG" norāda uz šo funkciju).

Iztīriet integrēto MEISTEP® ligzdu, it īpaši vadīklas ceļu pa kuru tiek ielikts MEISTEP® instruments. Ja MEISTEP® ligzda ir bojāta, nepieciešams nomainīt lūkas pārsedzes rāmi.

Apkope

Veiciet papildus lūkas pārsedžu apkopes darbus atkarībā no satiksmes slodzes intensitātes. Veicot papildus lūkas pārsedžu apkopi, izpildiet arī visas atbilstošās darbības, kas norādītas tabulā zem virsraksta "Eksploatācija".

	Lūkas pārsedzes ar brīvi ievietotu vāku vai resti.	Lūkas pārsedzes ar eņģi, skrūvju aizslēgiem vai slēdzenes mehānismu.	Lūkas pārsedzes ar blīvgumijām (virszemes ūdeņu izturīgās; pretspiediena drošās lūkas pārsedzes, u.c.).
Maksimālais viena riteņa ass šķērsojumu skaits	ik pēc 500 000	ik pēc 350 000	ik pēc 350 000
Bet ne rētāk kā	ik pēc 12 mēnešiem	ik pēc 9 mēnešiem	ik pēc 6 mēnešiem