



# LONG SPIGOT FLANGE ADAPTOR

SDR 11



water  
16 bar



gas  
10 bar



hydrogen  
10 bar



PE 100-RC  
material



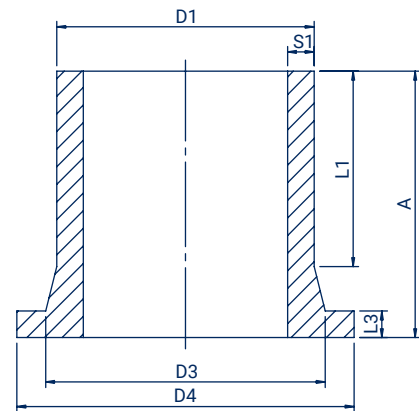
10 MPa



butt  
welding



electrofusion  
welding



Size D1 (mm)	Code	D4 (mm)	D3 (mm)	A (mm)	L1 (mm)	L3 (mm)	S1 (mm)	Weight (kg)	Packing
32	TK03211	68	40	86	62	10	3	0,05	100
40	TK04011	78	50	89	62	11	3,7	0,08	25
50	TK05011	88	60	90	62	12	4,6	0,12	50
63	TK06311	102	69	104	68	14	5,8	0,18	50
75	TK07511	120	81	123	91	16	6,8	0,30	30
90	TK09011	136	98	138	105	18	8,2	0,44	20
110	TK11011	154	121	155	111	20	10	0,66	12
125	TK12511	157	128	167	122	25	11,4	0,86	20
140	TK14011	189	155	174	126	26	12,7	1,20	12
160	TK16011	209	165	206	154	26	14,6	1,78	12
180	TK18011	212	182	176	152	21	16,4	1,74	12
200	TK20011	268	234	187	133	33	18,2	2,89	5
225	TK22511	269	236	185	130	33	20,5	2,95	4
250	TK25011	326	286	216	140	36	22,7	4,96	6
280	TK28011	323	293	231	185	36	25,4	5,26	6
315	TK31511	371	337	237	165	36	28,6	7,23	2
355	TK35511	430	376	243	164	40	32,3	8,90	2
400	TK40011	480	430	259	179	46	36,4	11,92	1
450	TK45011	585	517	301	195	60	40,9	19,93	-
500	TK50011	585	533	314	212	60	45,5	21,99	-
560	TK56011	685	618	345	235	72	50,9	33,80	-
630	TK63011	685	645	360	255	65	57,3	37,50	-



# LONG SPIGOT FLANGE ADAPTOR

SDR 17



water  
10 bar



gas  
5 bar



hydrogen  
5 bar



PE 100-RC  
material



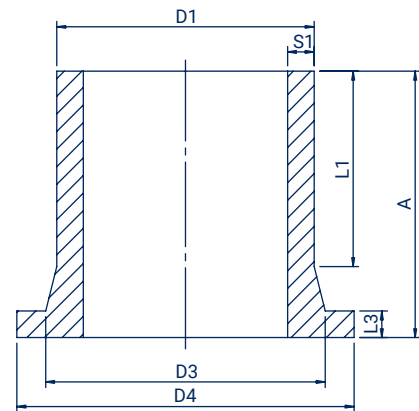
10 MPa



butt  
welding



electrofusion  
welding



Size D1 (mm)	Code	D4 (mm)	D3 (mm)	A (mm)	L1 (mm)	L3 (mm)	S1 (mm)	Weight (kg)	Packing
63	TK06317	101	72	104	67	14	3,8	0,15	50
75	TK07517	120	84	126	94	16	4,5	0,25	30
90	TK09017	136	100	140	106	17	5,4	0,35	20
110	TK11017	154	115	155	112	20	6,6	0,54	12
125	TK12517	156	129	171	125	25	7,4	0,65	20
140	TK14017	188	156	174	126	26	8,3	0,93	12
160	TK16017	209	166	207	157	25	9,5	1,44	12
180	TK18017	211	185	178	153	21	10,7	1,24	12
200	TK20017	269	233	187	132	33	11,9	2,31	5
225	TK22517	267	236	190	131	33	13,4	2,22	4
250	TK25017	321	286	217	137	36	14,8	3,97	6
280	TK28017	322	292	228	143	36	16,6	3,94	6
315	TK31517	372	336	238	156	36	18,7	5,25	2
355	TK35517	430	376	233	164	30	21,1	6,25	2
400	TK40017	480	430	246	179	33	23,7	8,13	1
450	TK45017	585	517	287	195	46	26,7	13,83	-
500	TK50017	585	533	300	212	46	29,7	15,21	-
560	TK56017	685	618	330	235	50	33,2	17,18	-
630	TK63017	685	645	340	255	50	37,4	24,86	-
500	TK50011	585	533	314	212	60	45,5	21,99	-
560	TK56011	685	618	345	235	72	50,9	33,80	-
630	TK63011	685	645	360	255	65	57,3	37,50	-