

TEHNISKĀ DATU LAPA



EVOSAN-RF PP SN16

DN/OD sērijas pašteses kanalizācijas caurule, tips B, ar gludu iekšējo un gofrētu (profilētu) ārējo virsmu

Saskaņā ar:
LVS EN 13476-3,
tips B

PRODUKTA APRAKSTS

EVOSAN-RF dubultsienu caurules- ar profilētu (gofrētu) ārējo un gludo iekšējo virsmu, B tipa, polipropilēna (PP) pašteses kanalizācijas un lietus notekudeņu infrastruktūras izbūvei. Pateicoties SN16 klasei var tikt izmantota izbūvei zonās/vietās ar lielām satiksmes slodzēm. Caurules konstrukcija tiek veidota no diviem slāņiem ar strukturēto ārējo un gludu iekšējo slāņa virsmu no PP materiāla. Ārējā slāņa virsma ir gofrēta un ar sava profila īpatnībām nodrošina augstus mehāniskās izturības un triecienizturības parametrus. Iekšējā slāņa virsma ir gluda, kas nodrošina izcilus pašteses sistēmas hidrauliskos parametrus. Ārējās profilētās sienīgas virsmas krāsa ir tumši brūna un iekšējās sienīgas virsmas konstrukcijas krāsa ir balta (atvieglotai TV inspekcijai). Caurule ir aprīkota ar blīvgredzenu, kas ir noturīgs pret eļļu atb. EN 681-2 p.5.10 prasībām.

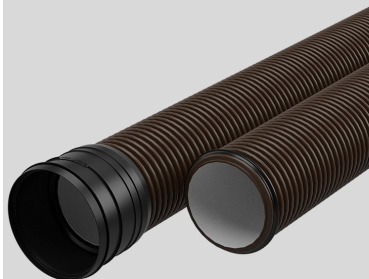
Caurules blīvgredzens ir ražots no EPDM (etilēna-propilēna-dien gumija (terpolimēra)).

Caurules atbilst produktu standartam: LVS EN 13476-3

Blīvgredzeni atbilst produktu standartam: LVS EN 681-1/A3

Blīvgredzens nodrošina hermētisku savienojumu ($\leq 0,5$ bar) saskaņā ar:

LVS EN ISO 13259 B un C nosacījumi un LVS EN ISO 13254



Nominālā aploces stinguma klase: \geq **SN16 (kN/m²)**

Aploces elastīgums: **RF30**

Triecienizturība pie -10°C :
❄️ (Ice crystal)

Atvērt produktu

PRODUKTA PIELIETOJUMS

EVOSAN-RF caurule pateicoties SN16 klasei var tikt izmantota izbūvei zonās/vietās ar lielām satiksmes slodzēm un vietās kur iebūves dziļums ir seklāks par 0.7 m vai dziļāks par 5.0 m, kā piemēram:

- Ostas un doku teritorijas būvniecībā;
- Lidostas teritorijas būvniecībā;
- Autoceļu būvniecībā;
- Tuneļu būvniecībā;
- Dzelzceļu būvniecībā, u. tml.

Blīvgredzenus uzglabāt ievērojot ISO 2230 un LVS EN 681-1/A3 D standartu prasības.

Izbūve veicama saskaņā ar LVS EN 1610; LVS CEN/TR 1046.

PRODUKTA ĢEOMETRISKIE PARAMETRI

Nominālais izmērs DN/OD [mm]	160	200	250	315	400
Iekšējais izmērs ID [mm]	138.9	174.6	215.9	274.1	349.8
Garums, [m]	3 / 6				

TEHNISKĀ DATU LAPA



EVOSAN-RF PP SN16

DN/OD sērijas pašteces kanalizācijas caurule, tips B, ar gludu iekšējo un gofrētu (profilētu) ārējo virsmu

Saskaņā ar:
LVS EN 13476-3,
tips B

FIZIKĀLI— MEHĀNISKIE PARAMETRI

Cauruļu fizikāli — mehāniskie parametri

Parametri	Raksturlielumi	Testa metode
Materiāls	Polipropilēns (PP)	
Aploces stinguma klase, SN, kN/m ²	≥16	LVS EN ISO 9969
Aploces elastīgums RF, pie 23°C un RH50 %	Pie 30% parauga deformācijas bez izmaiņām tā struktūrā (atbilst RF30)	LVS EN ISO 13968
Triecienizturība, veikta pie -10°C (pieaugošās slodzes metode)	H ₅₀ ≥1000 mm H _{min} =500 mm (nav plisumu)	LVS EN ISO 11173
Šļūdes koeficients, pie 23°C /1008 h	pie 2 gadu ekstrapolācijas ≤ 4	LVS EN ISO 9967
Lineārā izplešanās	12x10 ⁻⁵ [1/°C]	LVS CEN/TS 15223 2. tabula

Blīvgredzenu fizikāli — mehāniskie parametri

WCL tipa gumijas blīvgredzens

Materiāls	EPDM	ISO 1629
Izturība pazeminātā temperatūrā, pie t=-25°C	72 h	ISO 815
	168 h	ISO 3387
Ķīmiskā pretestība	pH2<pH<pH12	ISO/TR 7620
Ūdens caurlaidība	<0,5 bar	LVS EN ISO 13254 LVS EN ISO 13259 B un C nosacījumi
Noturība pret eļļu*	Noturīgs	EN 681-2

*Blīvgredzens ir noturīgs pret eļļu atb. EN 681-2 p.5.10 prasībām; atbilstība noteikts ar Apjoma izmaiņām eļļā testu sask. ar ISO 1817

Nominālā aploces stinguma klase: **≥SN16 (kN/m²)**

Aploces elastīgums: **RF30**

Triecienizturība pie -10°C:
❄️ (Ice crystal)

Atvērt produktu