

TEHNISKĀ DATU LAPA



EVOEL FHs-UV-0H-SMART

Halogēnbrīvas gofrētas caurules apvalkā ar stabilizāciju pret UV-starojumu

Atbilstība:

LVS EN 61386-1

LVS EN 61386-22

Klasifikācija: 44433

PRODUKTA APRAKSTS

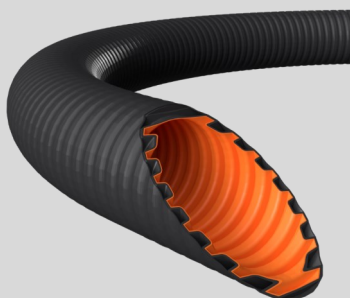


Lokana elektroinstalācijas caurule no speciāla, halogēnbrīva materiāla ir ideāli piemērota ārpus telpu instalāciju ierīkošanai tiešu saules staru ietekmē. Caurulei ir apvalks no plastificēta materiāla, kas ir speciāli modificēts izturībai pret UV starojuma iedarbību. Caurulei ir augstas pakāpes triecienizturība. Speciālā caurules iekšējās virsmas struktūra, ar izcilām slidīpašībām, ļauj būtiski pagarināt kabeļu ievadīšanas distancēs, kā arī samazināt instalācijas darbu ilgumu.

Cauruļu apvalka krāsa ir melna ar oranžas krāsas iekšējo slīdslāni.

Materiāls: speciāls, halogēnbrīvs materiāls, mehāniskā izturība 1250 N/5cm, temperatūras noturība no -25 °C līdz +105 °C, UV - stabilizēts, pašdziestošs, korozijizturīgs.

Caurules ir ražotas saskaņā ar standartiem: LVS EN 61386-1; LVS EN 61386-22.



PRODUKTA PIELIETOJUMS

Caurules ir īpaši ieteicamas ārpus telpu instalāciju izveidošanai, tās var izmantot instalācijām betonā dobās sienās, starpsienās vai piekārtos griestos publiskās ēkās: skolās, bērnu dārzos, slimnīcās, viesnīcās, teātros, kinoteātros, muzejos, stadionos, arēnās, tirdzniecības centros, lidostās, stacijās un biroju ēkās. Cauruli var pakļaut ilglaicīgai saules starojuma iedarbībai. UV noturība tiek garantēta 10 gadu garumā. Īpaši piemērota fasāžu apgaismojuma kabeļu aizsardzībai.



PRODUKTA ĢEOMETRISKIE PARAMETRI

Nominālais izmērs	16	20	25	32	40	50
Ārējais OD, mm	16.0	20.0	25.0	32.0	40.0	50.0
Iekšējais ID, mm	10.8	13.6	17.8	23.1	30.0	38.4
Rullis, m	50	50	50	50	25	25
Lieces rādiuss ≥ mm	48	60	75	96	160	200

Mehāniskā izturība:
1250 N/5cm

FIZIKĀLI— MEHĀNISKIE PARAMETRI

Parametri	Raksturlielumi	Atbilstība standartiem
Materiāls	Speciāls plastikāts (halogēnus nesaturošs)	
UV staru noturība	10 gadi	
Uguns iedarbība	Neizplata liesmas, pašdziestošs	LVS EN 61386-1
Triecienizturība, J pie °C	>6 J, -25 °C	LVS EN 61386-1
Mehāniskā izturība, N/5cm	>1250	LVS EN 61386-1
Temperatūras diapazons, min/max °C	-25 .. 105 °C	LVS EN 61386-1
Lokanība	Lokana	LVS EN 61386-1

Atvērt produktu

TEHNISKĀ DATU LAPA

EVOEL klasifikācijas kodu atslēga saskaņā ar LVS EN 61386-1

		Klasifikācijas koda cipars									
		1		2		3		4		5	
		Izturība pret saspiešanu		Triezienizturība		Minimālā ekspluatācijas t°		Maksimālā ekspluatācijas t°		Lokanība	
Kodifikācijas numurs	1	125N	1	0.5J (0.5 kg/100mm)	1	+5°C	1	+60°C	1	cieta	
		ļoti zema		ļoti zema							
	2	320N	2	1J (1.0 kg/100mm)	2	-5°C	2	+90°C	2	lokana	
		zema		zema							
	3	750N	3	2J (2.0 kg/100mm)	3	-15°C	3	+105°C	3	Lokana/formu atgūstoša	
		vidēja		vidēja							
	4	1250N	4	6J (2.0 kg/300mm)	4	-25°C	4	+125°C	4	elastīga	
		liela		liela							
	5	4000N	5	20.4J (6.8 kg/300mm)	5	-45°C	5	+150°C	5		
		ļoti liela		ļoti liela							
							6	+250°C			
							7	+400°C			

4	4	4	3	3
---	---	---	---	---

Piemērs: elektroinstalāciju caurule ar **augstu** izturību pret saspiešanu (4), **augstu** triecienizturību (4), **minimālo** ekspluatācijas temperatūru -25°C (4), **maksimālo** ekspluatācijas temperatūru +105°C (3), **lokana/formu atgūstoša** (3).

REGULĒJOŠIE STANDARTI

LVS numurs	Nosaukums
LVS EN 61386-1	Instalācijas cauruļu sistēmas strāvas un informācijas kabeljiem. 1. daļa: Vispārīgās prasības.
LVS EN 61386-21	Kabeļcauruļu sistēmas. 21. daļa: Īpašas prasības. Stingrās kabeļcauruļu sistēmas.
LVS EN 61386-22	Kabeļcauruļu sistēmas. 22. daļa: Īpašas prasības. Lokanās kabeļcauruļu sistēmas.
LVS EN 61386-23	Kabeļcauruļu sistēmas. 21. daļa: Īpašas prasības. Elastīgās kabeļcauruļu sistēmas.
LVS EN 50267-2-2	Uguns iedarbības uz kabeljiem vispārīgās pārbaudes metodes. Kabelju materiālu degšanas laikā izdalīto gāzu
LVS EN 61034-2	Noteiktos apstākļos degošu kabelju dūmu blīvuma mērīšana. 2. daļa: Testēšana un prasības.
LVS EN 60332-1-2	Elektrisko un šķiedroptisko kabelju testēšana ugunsgrēka apstākļos. 1-3. daļa: Viena izolēta vada vai kabelja testēšana
LVS EN 60332-1-3	Elektrisko un šķiedroptisko kabelju testēšana ugunsgrēka apstākļos. 1-3. daļa: Viena izolēta vada vai kabelja testēšana
LVS EN 61386-24	Kabeļu cauruļu sistēmas kabelju ekspluatācijai. 24. daļa: Īpašas prasības apakšzemes sistēmās izvietotajām kabelju