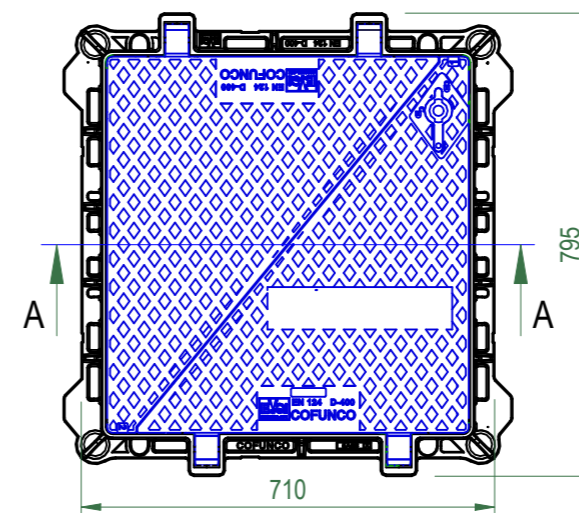
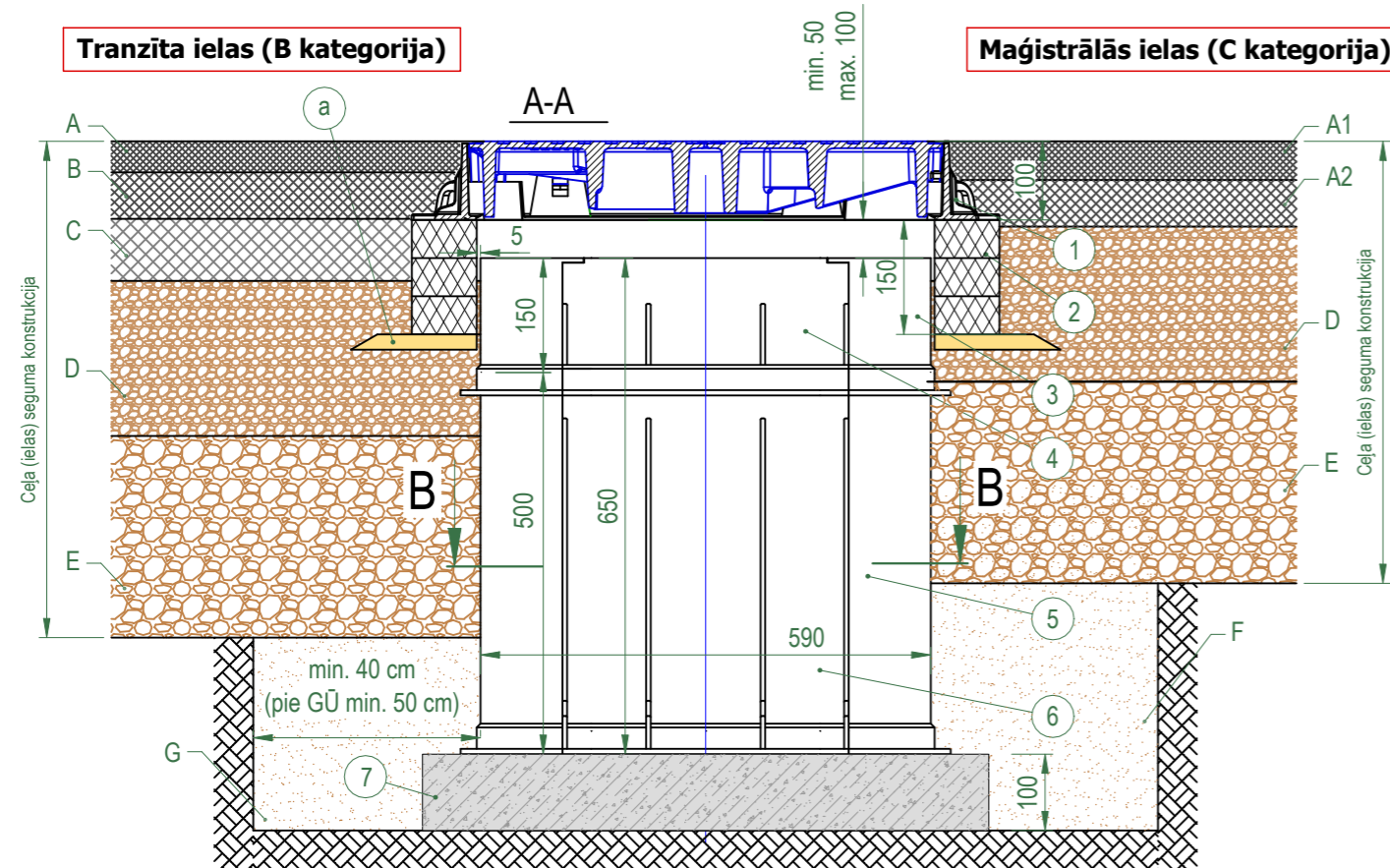
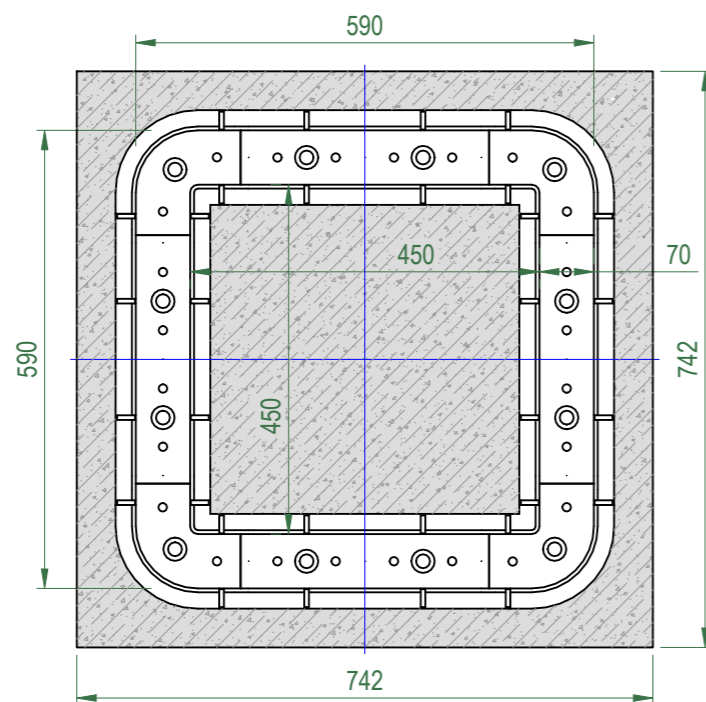


Radbox 450 x 450



Šis risinājums ir paredzēts izbūvei 4. grupas zonā saskaņā ar LVS EN 124-1 standartu (D400 klase).

Griezums B-B



Nr.	Detaja	Apraksts	Daudzums, gab.
1	Lūkas pārsedze (LVS EN 124-2), D400 klase	Atvērums 600x600 mm	1
2	Polimērmateriāla atbalsta gredzens, h=50 mm	Iekšējais izmērs - 600x600 mm Ārējais izmērs - 770x770 mm	3
3	Radbox stūris	h=150 mm	4
4	Radbox siena 450	h=150 mm	4
5	Radbox stūris	h=500 mm	4
6	Radbox siena 450	h=500 mm	4
7	Dzelzsbetona pamatne	h=100 mm	1

Nr.	Apraksts
A	Asfaltbetons ABT 16, h=4cm
A1	Asfaltbetons ABT 16, h=5cm
A2	Asfaltbetons AG 22, h=6cm
B	Asfaltbetons ABT 22 vai AG 22, h=6cm
C	Asfaltbetons AG 32, h=8cm
D	Dolomīta šķembas (fr.izm. 20-40mm), h=20cm
E	Dolomīta šķembas (fr.izm. 40-70mm), h=26cm
F	Smiltis (filtr.koef. Kf>1m/dnn) visā tranšējas dziļumā

PIEZĪMES:

- Šis risinājums ir paredzēts izbūves zonā ar maksimālo slodzes klasi D400.
- Radbox akas izbūve jāveic saskaņā ar LVS EN 13598-2 standarta prasībām.
- Radbox aku iespējams aprīkot ar 12 mm biezu pamatni, pieskrūvētu pie sienām (pamatne nenodrošina hermētiskumu).
- Pēc pieprasījuma ir pieejami kabeļu aizsargcauruļu balsti, kas uzstādāmi pie akas sienām.
- Ielu kategorijas saskaņā ar MK. noteikumiem Nr. 240

Šis rasējums ir SIA Evopipes intelektuālais īpašums.

(a) LABĀS PRAKSES PIEMĒRS
Ieteicams izveidot nelielu, pret punktveida slodzēm noturīgu, pamatnes zonu zem atbalsta gredzena (piem., šķembas ar smalku frakciju, smiltis vai būvjavas betonējums).



SIA "EVOPIPES"
Langervaldes iela 2a, Jelgava, LV-3002, Latvija
Vienotais reģ. Nr.: 50003728871
Tālrunis: +371 63094300
e-pasts: info@evopipes.lv
Mājas lapa: www.evopipes.lv

FAILA NOSAUKUMS:
RadboxKabeluAkaH=650mm.EN124-2-D400.dwg

LAPA: 1 NO 1

LAPAS FORMĀTS: @ A4

MĒROGS:
BEZ MĒROGA

STADIJA:
TIPVEIDA RASĒJUMS