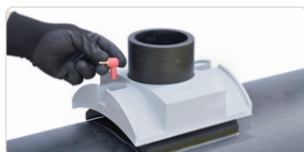


**1. Choose model of the FOXGRIP tool according to the pipe diameter**

- Izvēlieties FOXGRIP montāžas ierīces modeli atbilstoši caurules diametram

**2. Place FOXGRIP tool on the fitting**

- Novietojiet FOXGRIP montāžas ierīci uz veidgabala (atzaru sedļa)

**3. Insert angle pin connectors**

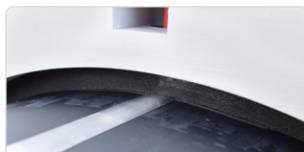
- Ievietojiet leņķa tapu savienotājus

**9. Install the belts**

- Uzstādiet jostas

**10. Tighten the belts evenly from each side using ratchet straps**

- Vienmērīgi pievelciet jostas no katras puses, izmantojot sprūdrata siksnas

**11. Use a gap measurement gauge to check the fit of the fitting.
The maximum gap is 0,3 mm**

- Izmantojiet spraugas mērierīci, lai pārbaudītu veidgabala piemērotību. Maksimālā atstarpe ir 0,3 mm

**12. Saddle is ready for welding process**

- Sedlis ir gatavs metināšanas procesam

