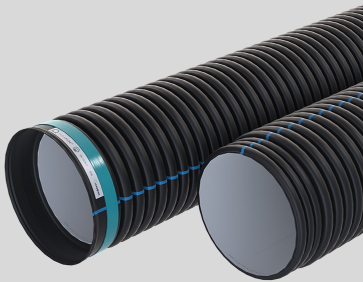


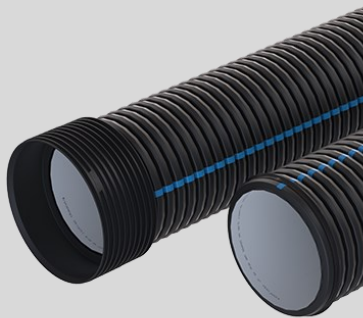
TEHNISKĀ DATU LAPA



DN/ID 500, 600, 800, 1000 mm



DN/ID 300, 400 mm

Materiāls: **polietilēns (PE)**

Nominālā aploces stinguma

klase: **≥SN4 (kN/m²)*****≥SN8 (kN/m²)****≥SN16 (kN/m²)***

*pēc pasūtījuma

Aploces elastīgums: **RF30**

Trieicnizturība pie -10°C:

❄ (Ice crystal)

CAURULES GARUMS — 6m

Atvērt produktu

GIGAPIPE PE

DN/ID sērijas pašteses kanalizācijas caurule, ar gludu iekšējo un profilētu (gofrētu) ārējo virsmu

Atbilstība:

LVS EN 13476-3, tips B

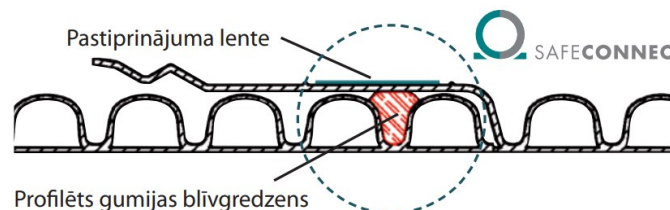
PRODUKTA APRAKSTS

GIGAPIPE PE dubultsienu caurules- ar profilētu (gofrētu) ārējo un gludo iekšējo virsmu, B tipa, polietilēna (PE) caurteku, pašteses kanalizācijas un lietus notekūdeņu infrastruktūras izbūvei. Caurules konstrukcija tiek veidota no diviem slāņiem ar strukturēto ārējo un gludo iekšējo slāņa virsmu no PE materiāla. Ārējā slāņa virsma ir gofrēta un ar sava profila īpatnībām nodrošina augstus mehāniskās izturības un triecienizturības parametrus. Iekšējā slāņa virsma ir gluda, kas nodrošina izcilus pašteses sistēmas hidrauliskos parametrus. Cauruļu savstarpējai savienošanai izmanto gumijas blīvgredzenu, kuru uzstāda pirmajā pilnajā gofrējuma iedobē, kas atrodas caurules galā. Caurules pieejamas 6 [m] garumā (citi cauruļu garumi pēc pasūtījuma).

DN500-1000 caurules ir aprīkotas ar integrētu uznavas tipa paplašinājumu savstarpējai savienošanai. GIGAPIPE caurules ir aprīkotas ar SAFECONNEC savienojuma veidu (attēlā zemāk), kas optimizē paplašinājuma un blīvgredzenu mijiedarbību. Paplašinājuma ārpusē ir piemērināta augstas stiprības aploces pastiprinājuma lente tieši tajā vietā, kur gumijas blīvgredzens atspiežas pret paplašinājuma sienām. Pastiprinājuma lente pasargā pret savienojuma nobīdi (izkustēšanos) pat ļoti ekstrēmas slodzes apstākļos.

Caurules materiāls: PE (polietilēns)

Caurules atbilst produktu standartam: LVS EN 13476-3



PRODUKTA PIELIETOJUMS

GIGAPIPE caurules paredzēts šādam pielietojumam:

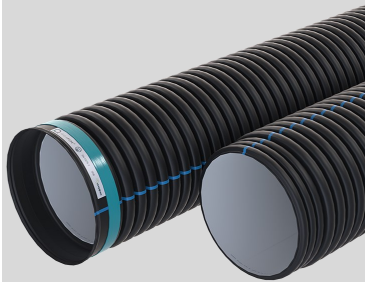
- ⇒ lietus un sadzīves kanalizācijas pašteses cauruļvadu sistēmas tīklos;
- ⇒ ceļa būves infrastruktūrā dabīgo un mākslīgo ūdens šķēršļu pārvarēšanā, caurteku izbūvē;
- ⇒ ražošanas uzņēmumu kanalizācijas sistēmas;
- ⇒ zemes gabalu, ceļu un dzelzceļu drenāžas sistēmās.

Izbūves dziļums caurulei ar slodzes klasi SN8 paredzēts 0.5 — 6.0 [m] dziļumā. Cauruļu izbūve ieteicama saskaņā ar LVS EN124 noteiktajām transporta slodžu grupām (paredzētas priekš 1., 2., 3., 4. grupas).

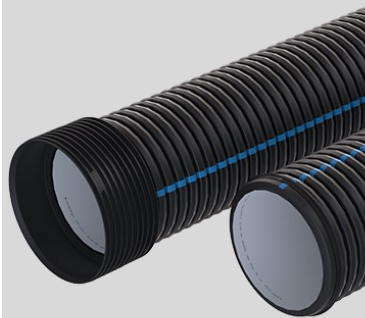
TEHNISKĀ DATU LAPA



DN/ID 500, 600, 800, 1000 mm



DN/ID 300, 400 mm



GIGAPIPE PE

DN/ID sērijas pašteses kanalizācijas caurule, ar gludu iekšējo un profilētu (gofrētu) ārējo virsmu

Atbilstība:

LVS EN 13476-3, tips B

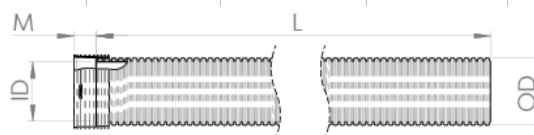
FIZIKĀLI—MEHĀNISKIE PARAMETRI

Cauruļu fizikāli — mehāniskie parametri

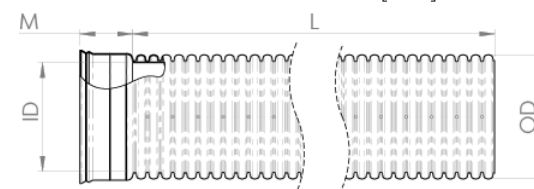
Parametri	Raksturlielumi	Testa metode
Materiāls	Polietilēns (PE)	
Aploces stinguma klase (SN), kN/m ²	≥8	LVS EN ISO 9969
Aploces elastīgums (RF), pie 23°C un RH50 %	Pie 30% parauga deformācijas bez izmaiņām tā struktūrā (atbilst RF30)	LVS EN ISO 13968
Triecienizturība, noteikta pie -10°C (pieaugošās slodzes metode)	H ₅₀ ≥1000 mm H _{min} =500 mm (nav plisumu)	LVS EN ISO 11173
Šļūdes koeficients, pie 23°C /1008 h	pie 2 gadu ekstrapolācijas ≤ 4	LVS EN ISO 9967
Lineārā izplešanās	12x10 ⁻⁵ [1/°C]	LVS CEN/TS 15223 2. tabula

PRODUKTA ĢEOMETRISKIE PARAMETRI

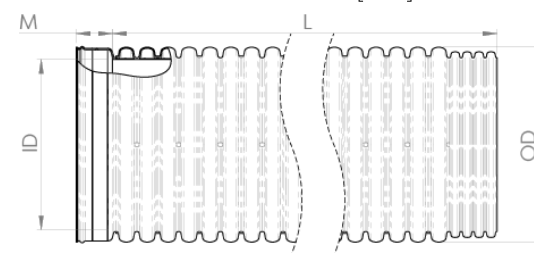
DN/ID, mm	300	400	500	600	800	1000
ID, mm	296,8	396,6	565,7	678,9	906,3	1134,3
OD, mm	339	455	495	594	793	992,5
L, m*	6 m					
M, mm	-	-	246	289	227	212



DN/ID 300 un 400 [mm]



DN/ID 500 un 600 [mm]



DN/ID 800 un 1000 [mm]

Materiāls: **polietilēns (PE)**

Nominālā aploces stinguma klase: **≥SN4 (kN/m²)***

≥SN8 (kN/m²)

≥SN16 (kN/m²)*

*pēc pasūtījuma

Aploces elastīgums: **RF30**

Triecienizturība pie -10°C:

❄ (Ice crystal)

CAURULES GARUMS — 6m

Atvērt produktu