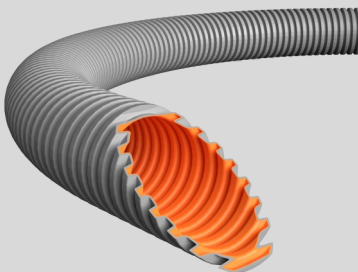
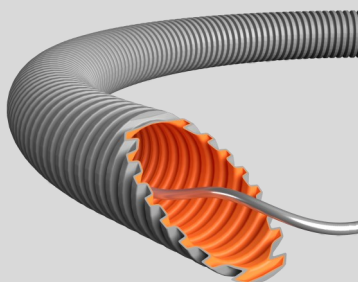


TEHNISKĀ DATU LAPA



Mehāniskā noturība:
750 N/5cm

Atvērt produktu

EVOEL FM-0H-SMART

Halogēnbrīvas gofrētas caurules ar vidēju mehānisko izturību

Atbilstība:

LVS EN 61386-1

LVS EN 61386-22

Klasifikācija: 33433

PRODUKTA APRAKSTS

Lokana, halogēnbrīva (LVS EN 50642), pastiprināta elektroinstalācijas caurule no speciāla plastikāta pēlēkā (RAL 7037) krāsā ar oranžas krāsas iekšējo slīdslāni.

Cauruli raksturo vidējas pakāpes mehāniskā izturība, augsta termiskā izturība un ļoti augsta lokanības pakāpe pie šķērsriezuma parametru nemainīguma. Speciālā caurules iekšējās virsmas struktūra ar izcilām slīdīpašībām ļauj būtiski pagarināt kabeļu ievadīšanas distances, kā arī samazināt instalācijas darbu ilgumu.

Materiāls: speciāls plastikāts, mehāniskā izturība 750 N/5cm, temperatūras noturība no -25 °C līdz +105 °C, pašdziestošs, halogēnbrīvs, korozijizturīgs.

Caurules ir ražotas saskaņā ar standartiem: LVS EN 61386-1; LVS EN 61386-22.

PRODUKTA PIELIETOJUMS

Pateicoties halogēnbrīva un termonoturīga materiāla izmantošanai aizsargcaurules konstrukcijā, tās ir piemērotas vienkāršu zemapmetuma instalāciju ierīkošanai, kā arī instalācijām dobās sienās, starpsienās un piekārtos griestos- kā privātās ēkās, tā arī publiskās: skolās, bērnudārzos, slimnīcās, viesnīcās, teātros, muzejos, arēnās, tirdzniecības centros, lidostās un biroju ēkās.

PRODUKTA ĢEOMETRISKIE PARAMETRI

Nominālais izmērs	16	20	25	32	40	50
Ārējais OD, mm	16.0	20.0	25.0	32.0	40.0	50.0
Iekšējais ID, mm	11.1	14.5	18.4	23.9	30.7	39.4
Rullis, m	100	50	50	50	25	25
Lieces rādiuss ≥ mm	48	60	75	96	160	200

FIZIKĀLI— MEHĀNISKIE PARAMETRI

Parametri	Raksturlielumi	Atbilstība standartiem
Materiāls	Speciāls plastikāts (halogēnus nesaturošs)	
Uguns iedarbība	Neizplata liesmas, pašdziestošs	LVS EN 61386-1
Triecienizturība, J pie °C	>2 J, -25 °C	LVS EN 61386-1
Mehāniskā izturība, N/5cm	>750	LVS EN 61386-1
Temperatūras diapazons, min/max °C	-25 .. 105 °C	LVS EN 61386-1
Lokanība	Lokana	LVS EN 61386-1

TEHNISKĀ DATU LAPA

EVOEL klasifikācijas kodu atslēga saskaņā ar LVS EN 61386-1

		Klasifikācijas koda cipars									
		1		2		3		4		5	
Kodifikācijas numurs		Izturība pret saspiešanu		Triecienizturība		Minimālā ekspluatācijas t°		Maksimālā ekspluatācijas t°		Lokanība	
	1	125N	1	0.5J (0.5 kg/100mm)	1	+5°C	1	+60°C	1	cieta	
		ļoti zema		ļoti zema							
	2	320N	2	1J (1.0 kg/100mm)	2	-5°C	2	+90°C	2	lokana	
		zema		zema							
	3	750N	3	2J (2.0 kg/100mm)	3	-15°C	3	+105°C	3	lokana/formu atgūstoša	
		vidēja		vidēja							
	4	1250N	4	6J (2.0 kg/300mm)	4	-25°C	4	+125°C	4	elastīga	
		liela		liela							
	5	4000N	5	20.4J (6.8 kg/300mm)	5	-45°C	5	+150°C	5		
	ļoti liela		ļoti liela								
							6	+250°C			
							7	+400°C			

3	3	4	3	3
----------	----------	----------	----------	----------

Piemērs: elektroinstalāciju caurule ar vidējo izturību pret saspiešanu (3), vidējo triecienizturību (3), minimālo ekspluatācijas temperatūru -25°C (4), maksimālo ekspluatācijas temperatūru +105°C (3), lokana/formu atgūstoša (3).

REGULĒJOŠIE STANDARTI

LVS numurs	Nosaukums
LVS EN 61386-1	Instalācijas cauruļu sistēmas strāvas un informācijas kabeļiem. 1. daļa: Vispārīgās prasības.
LVS EN 61386-21	Kabeļcauruļu sistēmas. 21. daļa: Īpašas prasības. Stingrās kabeļcauruļu sistēmas.
LVS EN 61386-22	Kabeļcauruļu sistēmas. 22. daļa: Īpašas prasības. Lokanās kabeļcauruļu sistēmas.
LVS EN 61386-23	Kabeļcauruļu sistēmas. 21. daļa: Īpašas prasības. Elastīgās kabeļcauruļu sistēmas.
LVS EN 50267-2-2	Uguns iedarbības uz kabeļiem vispārīgās pārbaudes metodes. Kabeļu materiālu degšanas laikā izdalīto gāzu
LVS EN 61034-2	Noteiktos apstākļos degošu kabeļu dūmu blīvuma mērīšana. 2. daļa: Testēšana un prasības.
LVS EN 60332-1-2	Elektrisko un šķiedroptisko kabeļu testēšana ugunsgrēka apstākļos. 1-3. daļa: Viena izolēta vada vai kabeļa testēšana
LVS EN 60332-1-3	Elektrisko un šķiedroptisko kabeļu testēšana ugunsgrēka apstākļos. 1-3. daļa: Viena izolēta vada vai kabeļa testēšana
LVS EN 61386-24	Kabeļu cauruļu sistēmas kabeļu ekspluatācijai. 24. daļa: Īpašas prasības apakšzemes sistēmās izvietotajām kabeļu